

Sistema  
System

# Duro-Europa Duro-Level



DURO-EUROPA



**Gama de Produtos**  
**Product Range**

Duro-Level Regularização  
Duro-Level Rapid  
Duro-Level Industrial

**Setores de aplicação**  
**Application Areas**

**Duro-Level Industrial & Duro-Level Rapid**

- |  |   |
|--|---|
| › Indicado para locais de tráfego moderado e intenso | › Indicated for locations with moderate and intense traffic |
| › Locais de armazenamento e depósitos                | › Storage locations and warehouses                          |
| › Salas de arrumações                                | › Storage Rooms   |
| › Áreas de jogos                                     | › Playgrounds   |
| › Corredores   | › Corridors   |
| › Naves industriais                                  | › Industrial buildings                                      |
| › Armazéns   | › Warehouses  |
| › Lojas  | › Stores  |

**Duro-Level Regularização**

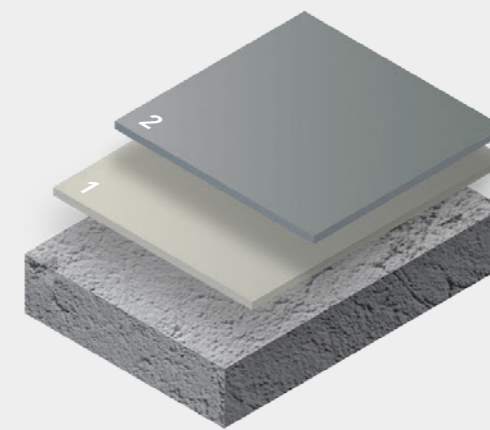
- |  |  |
|--|--|
| › Ideal para preparação de pavimentos domésticos ou comerciais, antes da aplicação do revestimento final | › Ideal for the preparation of domestic or commercial floors before the final coating is applied |
|--|--|

**Características**  
**Characteristics**

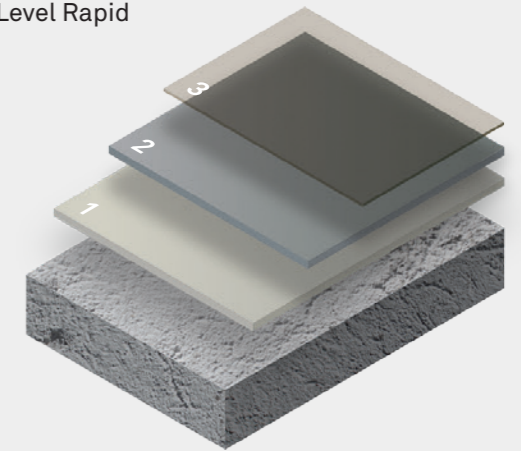
- |   |  |
|---|--|
| › Argamassa cimentícia autonivelante, monocomponente para regularização e acabamento de suportes interiores.  | › Self-leveling, single-component mortar for regularization and finishing of indoor supports.  |
| › Acabamento liso e contínuo.   | › Smooth and continuous finish.  |
| › Espessura de 0-5 mm e 5-10 mm para o produto Duro-Level regularização e 3-10 mm para os produtos Duro-Level Industrial e Duro-Level Rapid.  | › Thicknesses of 0-5 mm and 5-10 mm for the product Duro-Level Regularização and 3-10 mm for Duro-Level Industrial and Duro-Level Rapid products.  |
| › O produto Duro-Level Industrial e Duro-Level Rapid pertencem à gama de produtos de acabamento com textura aprimorada e cor homogénea. O produto Duro-Level Regularização não deve ser utilizado como superfície de desgaste, pois deve ser recoberto. | › The products Duro-Level Industrial and Duro-Level Rapid belong to the range of finishing products with improved texture and homogeneous color. The product Duro-Level Regularização must not be used as a wear surface, because it must be coated. |
| › Adere perfeitamente ao suporte novo ou antigo.  | › Perfect adhesion on old or new supports.   |
| › O Duro-Level Industrial e Duro-Level Rapid podem ser utilizados como produto de acabamento, que permite a aplicação de uma selagem (mate, semi-brilho, ou brilho) para impermeabilização da superfície.   | › Duro-Level Industrial and Duro-Level Rapid can be used as a finishing product, that allows the application of a seal (matt, semi-gloss, or glossy) for surface waterproofing.  |
| › Fácil de aplicar com excelente capacidade de nivelamento.   | › Easy to apply with excellent leveling ability.   |
| › Higiénico e de fácil limpeza.   | › Hygienic and easy to clean.  |
| › Boa resistência à abrasão.  | › Good abrasion resistance.  |
| › Excelente aderência.  | › Excellent adhesion.  |
| › Excelente resistência ao impacto.   | › Excellent impact resistance.   |
| › Alta durabilidade.  | › High durability.   |

**Estrutura do sistema**  
**System structure**

Duro-Level Regularização



Duro-Level Industrial  
Duro-Level Rapid



Camada Layer	Função Function	Produto Product
<b>1. Base</b>	Primário de aderência Adhesion Primer	<b>Duro-Europa Primer EP sobre betão /</b>
<b>2. Decorativa</b> Decorative	Autonivelante cimentício Cementitious self-leveler	<b>Duro-Europa Duro-Level sobre autonivelante cimentício /</b>
<b>3. Acabamento</b> Finishing	Selagem Sealing	<b>Duro-Europa Acrylic Primer</b>

\* Esta é a estrutura básica, contudo dependendo das necessidades da obra pode variar tanto no número de camadas como na sua composição, podendo inclusive ser necessário uma regularização do suporte adicional ou a utilização do sistema bloqueante de humid – Sistema Humid (Duro-Europa Humid Primer + Duro-Europa Humid Evolution)

\* This is its basic structure, however depending on the needs of the job the number of layers as well as its composition may vary, and regularization layers may even be needed, as well as a moisture blocking system - Sistema Humid (Hard-Europe Humid Primer + Hard-Europe Humid Evolution).

## Consumos Consumptions

### Duro-Level Regularização

Camada Layer	Produto Product	Utensílos de aplicação Application tools	Consumo aprox. (Kg/m <sup>2</sup> ) Estimated Consumption
Base em betão	<b>Duro-Europa Primer EP *</b>	Rodo de borracha com passagem imediata de rolo de pelo curto Rubber squeegee followed by an immediate shorthaired roll pass by	0.35
	<b>Duro-Europa Cargas 3</b>	Polvilhadas até à saturação Sprinkled until saturation	3.5

Varrer as areias em excesso, lixagem das cargas com lixa grão 20, seguida de aspiração / Sweep the excess sand, sand fillers with 20 grit sandpaper, followed by vacuum cleaning

Base em autonivelante cimentício	<b>Duro-Europa Acrylic Primer</b>	Rolo de pelo curto Shorthaired roll	0.1
----------------------------------	-----------------------------------	--	-----

Varrer as areias em excesso, lixagem das cargas com lixa grão 20, seguida de aspiração / Sweep the excess sand, sand fillers with 20 grit sandpaper, followed by vacuum cleaning

Decorativa Decorative	<b>Duro-Europa Regularização</b>	Palustra metálica seguida de passagem de rolo de picos Metallic trowel followed by a spiked roll pass by	1.5 Kg por mm de espessura 1.5 kg per mm of thickness
--------------------------	----------------------------------	---	--

### Duro-Level Industrial

Camada Layer	Produto Product	Utensílos de aplicação Application tools	Consumo aprox. (Kg/m <sup>2</sup> ) Estimated Consumption
-----------------	--------------------	---	--

Base (idêntica à tabela anterior / Identical to previous table)

Decorativa Decorative	<b>Duro-Level Industrial</b>	Rodo metálico com regulador de espessura, seguido de passagem de rolo de picos Metallic squeegee with height regulator followed by a passage with a spiked roll roller	1.65 Kg por mm de espessura 1.65 kg per mm of thickness
--------------------------	------------------------------	---	--

Acabamento Decorative	<b>Duro-Europa Sealer PU Aqua</b>	Rolo de pelo curto Shorthaired roll	1ª Demão/1 <sup>st</sup> coat: 0.07 2ª Demão/2 <sup>nd</sup> coat: 0.07
--------------------------	-----------------------------------	--	--

### Duro-Level Rapid

Camada Layer	Produto Product	Utensílos de aplicação Application tools	Consumo aprox. (Kg/m <sup>2</sup> ) Estimated Consumption
-----------------	--------------------	---	--

Base (idêntica à tabela anterior / Identical to previous table)

Decorativa Decorative	<b>Duro-Level Rapid</b>	Rodo metálico com regulador de espessura, seguido de passagem de rolo de picos Metallic squeegee with height regulator followed by a passage with a spiked roll roller	1.65 Kg por mm de espessura 1.65 kg per mm of thickness
--------------------------	-------------------------	---	--

Acabamento Decorative	<b>Duro-Europa Sealer PU Aqua</b>	Rolo de pelo curto Shorthaired roll	1ª Demão/1 <sup>st</sup> coat: 0.07 2ª Demão/2 <sup>nd</sup> coat: 0.07
--------------------------	-----------------------------------	--	--

Os consumos tabelados são indicativos e resultantes de testes em laboratório e da nossa experiência prática. Por vezes na fase de aplicação estes valores têm que ser ajustados, ao estado da base e às condições de obra.

\* Se o suporte apresentar humidade, aconselhamos primário bloqueante de humidade como o Sistema Humid (Duro-Europa Humid Primer + Duro-Europa Humid Evolution) consultar a folha de sistema ou o nosso departamento técnico.

The presented consumptions are only indicative and result from laboratory tests and from our practical experience. Sometimes at the application phase, these values must be adjusted to the state of the base and to other job conditions.

\* If the support has moisture, we advise you to use a moisture blocking primer such as the Humid System (Duro-Europa Humid Primer + Duro-Europa Humid Evolution). Please consult the system sheet or our technical department.